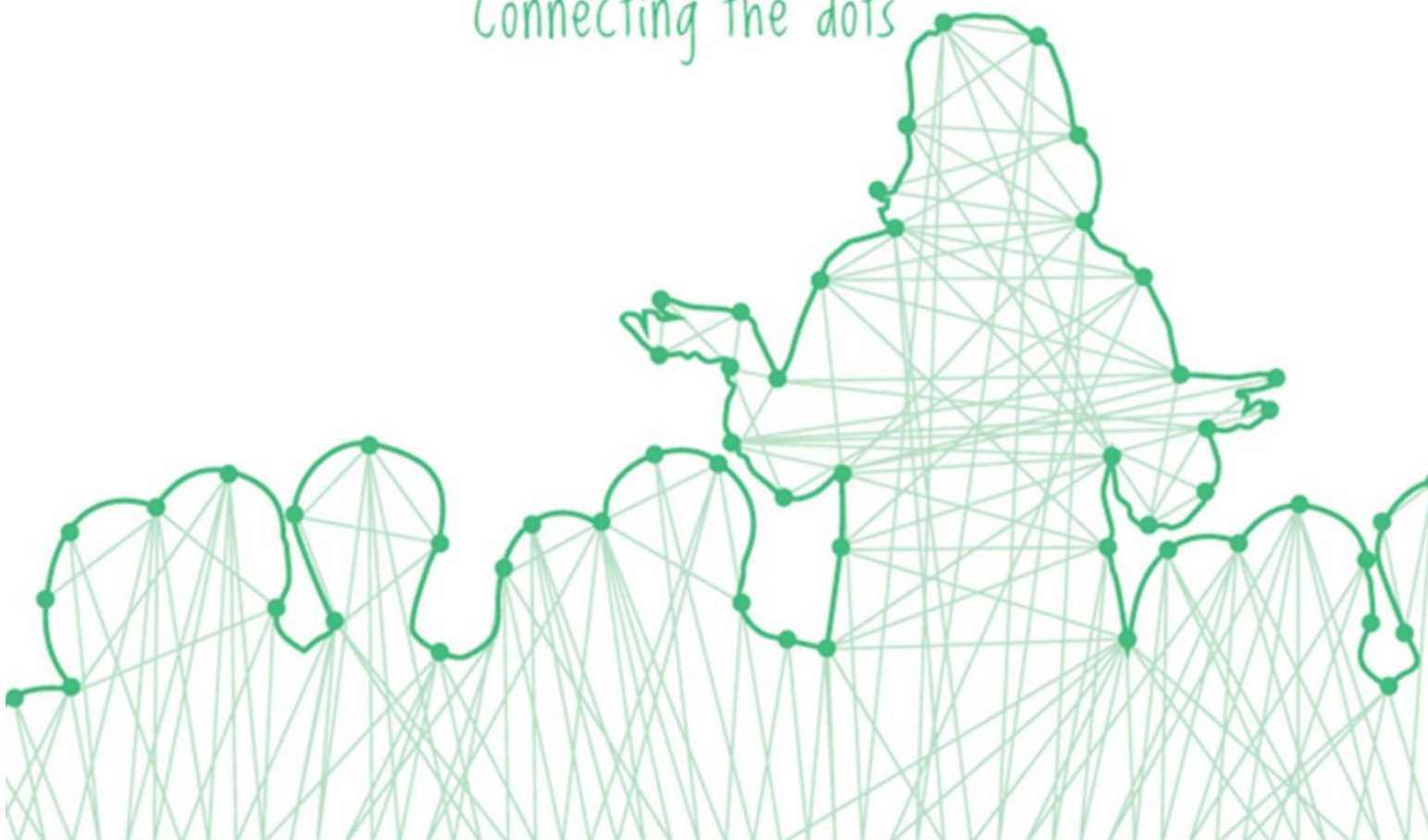


Connecting the dots



WWW.CONICONTRAINING.COM

«Η Προσέγγιση IMPACT στη Διαχείριση Απόδοσης»

Ημερομηνία: 20 (Πέμπτη) Μαρτίου 2025



CONICON LTD

Address: P.O. Box 53300, 3301 Limassol, Cyprus
email: info@conicontraining.com, conicon@logos.cy.net
Phone: (+357) 25 74 93 70
Fax: (+357) 25 74 93 71

ConiCon
TRAINING & MANAGEMENT
CONSULTING

Ανάγκη κατάρτισης:

Οι παραδοσιακές πρακτικές διαχείρισης απόδοσης συχνά διακατέχονται από προκαταλήψεις που υπονομεύουν τις προσπάθειες για προώθηση της ποικιλομορφίας, της ισότητας και της ένταξης.

Οι Εταιρείες χρειάζονται στρατηγικές βασισμένες σε δεδομένα για να δομούν αξιολογήσεις απόδοσης, να παρέχουν εποικοδομητική ανατροφοδότηση και να λαμβάνουν αποφάσεις σχετικά με το προσωπικό με τρόπο δίκαιο και συμπεριληπτικό για όλους τους εργαζόμενους.

Αυτό το σεμινάριο βασίζεται στη θεμελιώδη γνώση της συμπεριληπτικής προσέγγισης στην πρόσληψη, προκειμένου να δώσει όλα τα απαραίτητα στοιχεία για το πώς να εφαρμόσετε κάθε στάδιο του κύκλου διαχείρισης απόδοσης.

Με τη συμπλήρωση του σεμιναρίου θα είστε σε θέση να:

- **Αναγνώριση** του τρόπου με τον οποίο εμφανίζονται οι προκαταλήψεις στις παραδοσιακές πρακτικές διαχείρισης απόδοσης
- **Χρήση αντικειμενικής, βασισμένης** σε συμπεριφορές γλώσσας κατά την καταγραφή και συζήτηση της απόδοσης
- **Δόμηση** αξιολογήσεων απόδοσης ώστε να διασφαλίζεται η δικαιοσύνη για όλους τους εργαζόμενους
- **Παροχή εποικοδομητικής, εφαρμόσιμης ανατροφοδότησης** μέσα από έναν συμπεριληπτικό φακό

Δομή Σεμιναρίου:

Ενότητα 1: Απελευθερώνοντας το **ΔΥΝΑΜΙΚΟ** του προσωπικού

Ενότητα 2: Η προσέγγιση **FAIR** για αντικειμενικές αξιολογήσεις

Ενότητα 3: Το μοντέλο **CARE** για εποικοδομητική ανατροφοδότηση

Ενότητα 4: Η προσέγγιση **LEAD** για συμπεριληπτική διαχείριση απόδοσης

Καθ' όλη τη διάρκεια της κατάρτισης, θα πραγματοποιούνται διαδραστικές συζητήσεις, ομαδικές δραστηριότητες και θα δοθούν παραδείγματα από τον πραγματικό κόσμο για να εμπλακούν οι συμμετέχουσες/οντες ενεργά, ώστε να διευκολυνθεί η πρακτική εφαρμογή των εννοιών που θα καλύπτονται. Οι συμμετέχουσες/οντες θα έχουν επίσης την ευκαιρία να δικτυωθούν και να μοιραστούν εμπειρίες με τις/ους συναδέλφους τους, ενισχύοντας τη μαθησιακή τους εμπειρία και προωθώντας τη συνεργασία.

Κατά την διάρκεια του Online Training θα μπορείτε να:

- Συμμετέχετε
- Θέτετε ερωτήσεις
- Αλληλεπιδράτε
- Κάνετε ασκήσεις
- Πραγματοποιείτε άλλες δραστηριότητες, ακριβώς όπως στη δια ζώσης εκπαίδευση

Επωφεληθείτε από όλα τα πλεονεκτήματα της κατά πρόσωπο εκπαίδευσης χωρίς να ξοδεύετε χρόνο και κόστος διακίνησης.

- Εξοικονομήστε λεφτά
- Εξοικονομήστε χρόνο

Όλη η ύλη αλλά κυρίως οι μελέτες περίπτωσης και οι ασκήσεις βασίζονται σε εφαρμοσμένες στην πράξη μεθόδους, εργαλεία και τεχνικές που έχει εφαρμόσει η **Δρ Άντρη Γεωργιάδου** η οποία είναι μια **καταξιωμένη καθηγήτρια Πανεπιστημίου, εκπαιδεύτρια και αυθεντία στον τομέα με διεθνή διαπιστευτήρια** και εκτενή εμπειρία.

Ως Διευθύντρια External Engagement και Διευθύντρια Ισότητας, Διαφορετικότητας και Συμπεριληψης (EDI) στο Nottingham University Business School, διαθέτει πλούσιες γνώσεις. Με θέσεις που κατείχε σε φημισμένα ιδρύματα όπως το **Penn State** και το **London School of Economics**, συνδυάζει την ακαδημαϊκή αριστεία με την πρακτική εμπειρία σε διεθνείς οργανισμούς όπως η HSBC. Η Δρ Γεωργιάδου είναι **διεθνώς αναγνωρισμένη εμπειρογνώμονας σε θέματα διαφορετικότητας και συμπεριληψης στο χώρο εργασίας, πρωτοπορώντας στον τομέα** και συμβάλλοντας στην ανάπτυξη προτύπων του κλάδου. Η μέθοδος διδασκαλίας θα είναι ένα μείγμα διάλεξης, συζήτησης και πρακτικής εξάσκησης, ώστε να βοηθήσει τις/ους συμμετέχουσες/οντες να κατανοήσουν καλύτερα την θεματολογία του προγράμματος.

Εξοπλισμός:

- Δεν χρειάζονται ειδικές γνώσεις
- Μόνο πρόσβαση σε γρήγορο ίντερνετ από:
 - PC or Laptop
 - Desktops (camera, microphone and speakers)
 - Android Tablet
 - iPads

Περιγραφή υποψηφίων για συμμετοχή:

Επαγγελματίες Ανθρώπινου Δυναμικού (HR), Στελέχη και Υπεύθυνους Διαχείρισης Ταλέντων, Στελέχη Προσλήψεων και Επιλογής Προσωπικού, Υπεύθυνους Εκπαίδευσης και Ανάπτυξης, Ηγετικά Στελέχη και Διευθυντές, Επιχειρηματίες και Ιδιοκτήτες Μικρών και Μεσαίων Επιχειρήσεων, Επαγγελματίες με Ενδιαφέρον για την Ένταξη και Διαφορετικότητα

ΗΜ/ΝΙΑ: 20 (Πέμπτη) Μαρτίου 2025

ΔΙΑΡΚΕΙΑ: 4 ώρες (11:00—15:00)

ΓΛΩΣΣΑ: Ελληνική

ΑΞΙΑ: €120 + ΦΠΑ

Εγγραφείτε Τώρα !!!! Για εγγραφές 3 ατόμων και πάνω από την ίδια εταιρεία προσφέρεται 15% έκπτωση.

Το πιο πάνω ποσό περιλαμβάνει:

- Συμμετοχή στο σεμινάριο
- Το υλικό του σεμιναρίου σε ηλεκτρονική μορφή
- Το πιστοποιητικό παρακολούθησης

Το Σεμινάριο μπορεί να διοργανωθεί και σε Ενδοεπιχειρησιακό Επίπεδο προσαρμοσμένο στις ανάγκες της Εταιρείας σας. . Επικοινωνήστε μαζί μας για περισσότερες πληροφορίες!

ΠΑΡΑΡΤΗΜΑ Α: ΒΙΟΓΡΑΦΙΚΑ ΣΗΜΕΙΩΜΑΤΑ ΕΚΠΑΙΔΕΥΤΩΝ

ΔΡ ΑΝΤΡΗ ΓΕΩΡΓΙΑΔΟΥ

Η Δρ Άντρη Γεωργιάδου είναι μια καταξιωμένη καθηγήτρια και εκπαιδεύτρια με ένα εντυπωσιακό χαρτοφυλάκιο εμπειρίας και διαπιστευτηρίων.

Στο πρόσφατο παρελθόν, κατείχε θέσεις ως **Fulbright Επισκέπτρια Καθηγήτρια στο Penn State στις ΗΠΑ** και ως **Επισκέπτρια Επίκουρη Καθηγήτρια στο London School of Economics and Political Science (LSE)** στο Ηνωμένο Βασίλειο.

Με ένα μείγμα ακαδημαϊκής αριστείας και επαγγελματικής εμπειρογνωμοσύνης, η Δρ Γεωργιάδου διαθέτει μια ολοκληρωμένη κατανόηση των επιχειρήσεων και της οργανωτικής δυναμικής, έχοντας άλλωστε εργαστεί και σε διεθνείς οργανισμούς όπως η HSBC.

Σήμερα, υπηρετεί ως **Διευθύντρια External Engagement (OB/HRM)**, **Διευθύντρια του διαπιστευμένου από το CIPD, μεταπτυχιακού, MSc HRM και Καθηγήτρια στη Διαφορετικότητα και Ένταξη στο Nottingham University Business School (#100 QSWUR 2024)**, θέσεις που την κατατάσσουν ως αυθεντία στο αντικείμενο.

Η εμπειρογνωμοσύνη της Δρ Γεωργιάδου εκτείνεται πέρα από τον ακαδημαϊκό χώρο. Είναι προσκεκλημένη ομιλήτρια σε εξέχουσες διοργανώσεις όπως από το **CIPD και το East Midlands Chamber**, όπου μοιράζεται τις γνώσεις της σχετικά με την διαφορετικότητα και τη συμπερίληψη. Επιπλέον, πολυεθνικές εταιρείες την αναζητούν ως σύμβουλο και εκπαιδεύτρια, επωφελούμενες από την αποτελεσματική συμβολή της στις στρατηγικές τους για τη συμπερίληψη.

Η συμβολή της στον τομέα της διαφορετικότητας και της συμπερίληψης αναγνωρίζεται ευρέως και η ίδια θεωρείται **thought leader στο αντικείμενο**. Ως μέλος σημαντικών επιτροπών, όπως Human Capital, International Human Resource Management, Gender Equality, Artificial Intelligence των British Standards Institution (BSI) και International Organization for Standardization (ISO), η Δρ Γεωργιάδου διαμορφώνει ενεργά τα πρότυπα του κλάδου. Επιπλέον, η συνδρομή της ως ακαδημαϊκό μέλος του Chartered Institute of Personnel and Development (CIPD) αναδεικνύει την αφοσίωσή της στην επαγγελματική αριστεία.

Η εμπειρογνωμοσύνη της Δρ Γεωργιάδου στην προώθηση της συμπερίληψης στο νέο υβριδικό εργασιακό περιβάλλον είναι διεθνώς αναγνωρισμένη. Το εκτεταμένο ερευνητικό της έργο, που περιλαμβάνει υψηλής ποιότητας άρθρα σε έγκριτα επιστημονικά περιοδικά, συγγραφή και συν-επιμέλεια βιβλίων, συνεισφορές σε κεφάλαια βιβλίων, καθώς και αναφορές προγραμμάτων και οδηγούς που χρηματοδοτούνται από ευρωπαϊκούς φορείς, την καθιερώνει ως σεβαστή αυθεντία στον τομέα αυτό. Στο ρόλο της ως αναπληρώτριας εκδότριας του έγκριτου περιοδικού **Gender, Work and Organization**, συνεχίζει να συνεισφέρει σημαντικά στην ακαδημαϊκή κοινότητα.

Το ερευνητικό έργο της έχει υποστηριχθεί από επιχορηγήσεις συνολικού ύψους **3 εκατομμυρίων λιρών**, γεγονός που υπογραμμίζει την αξία και τον αντίκτυπο της έρευνάς της. Η συμβολή της Δρ Γεωργιάδου αποδεικνύεται περαιτέρω με περισσότερες από 20 κύριες εισηγήσεις, πάνω από 25 παρουσιάσεις σε διεθνή συνέδρια, οργάνωση σημαντικών συνεδρίων και αξιολόγηση προτάσεων επιχορήγησης για την Ευρωπαϊκή Επιτροπή.

Σε συνεργασία με πολυεθνικούς οργανισμούς, η Δρ Γεωργιάδου παρέχει υποστήριξη για την ενίσχυση της συμπερίληψης στον υβριδικό εργασιακό χώρο, οδηγώντας τελικά σε βιώσιμα αποτελέσματα. Πέρα από τα επαγγελματικά της επιτεύγματα, είναι η **ιδρύτρια του Κέντρου Ισότητας, Ένταξης και Διαφορετικότητας (EQUIDY)**, μιας μη κυβερνητικής οργάνωσης αφιερωμένης στην προώθηση της συμπερίληψης και της διαφορετικότητας.

ConiCon

GET IN TOUCH

CONICON LTD

Address: P.O. Box 53300, 3301 Limassol, Cyprus
email: info@conicontraining.com
conicon@logos.cy.net
Phone: (+357) 25 74 93 70
Fax: (+357) 25 74 93 71



Our Website



Tools